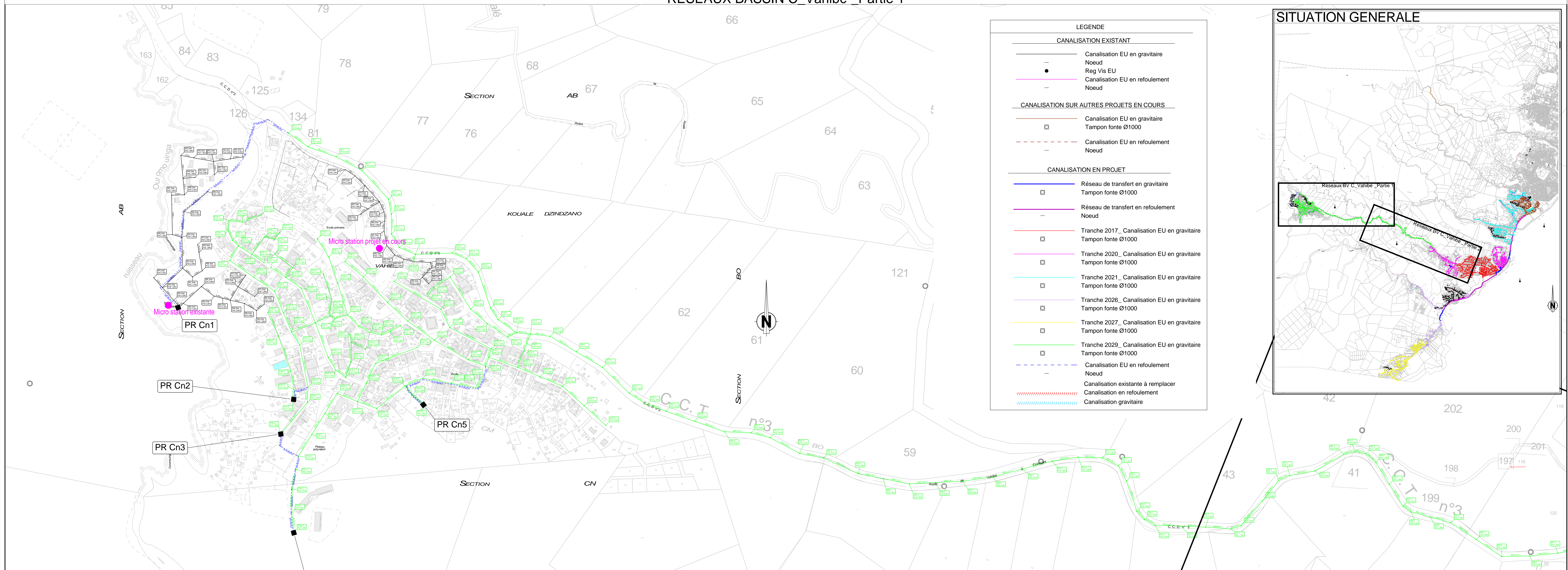


RESEAUX BASSIN C_Vahibé Partie 1



LEGENDE

CANALISATION EXISTANT

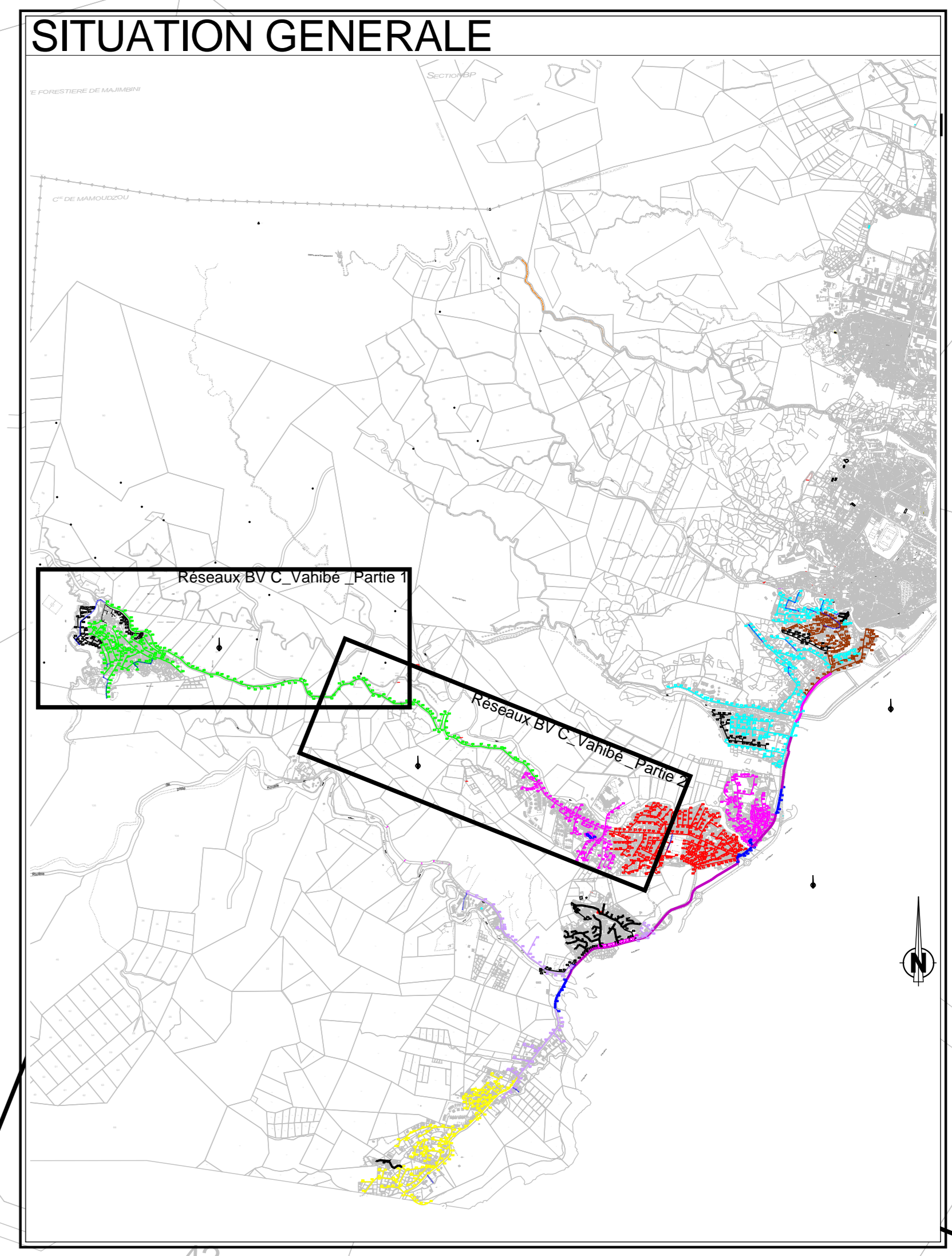
- Canalisation EU en gravitaire
- Reg Vis EU
- Canalisation EU en refoulement
- Noeud

CANALISATION SUR AUTRES PROJETS EN COURS

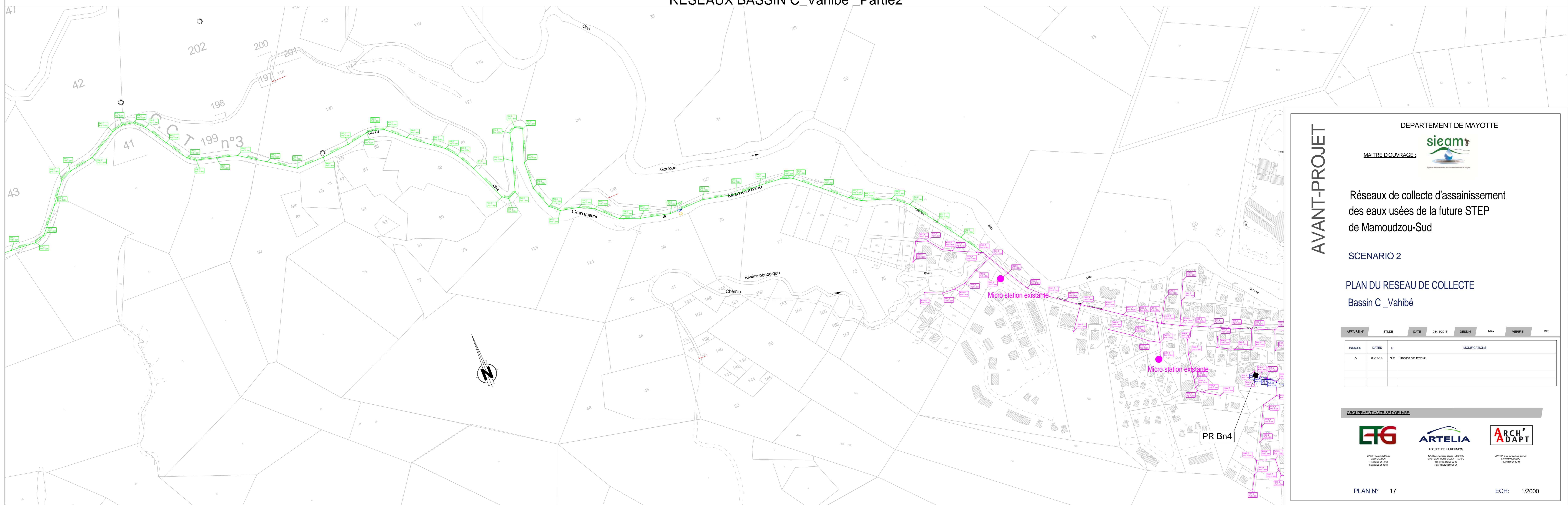
- Canalisation EU en gravitaire Tampon fonte Ø1000
- Canalisation EU en refoulement Noeud

CANALISATION EN PROJET

- Réseau de transfert en gravitaire Tampon fonte Ø1000
- Réseau de transfert en refoulement Noeud
- Tranche 2017_Canalisation EU en gravitaire Tampon fonte Ø1000
- Tranche 2020_Canalisation EU en gravitaire Tampon fonte Ø1000
- Tranche 2021_Canalisation EU en gravitaire Tampon fonte Ø1000
- Tranche 2026_Canalisation EU en gravitaire Tampon fonte Ø1000
- Tranche 2027_Canalisation EU en gravitaire Tampon fonte Ø1000
- Tranche 2029_Canalisation EU en gravitaire Tampon fonte Ø1000
- Canalisation EU en refoulement Noeud
- Canalisation existante à remplacer
- Canalisation en refoulement
- Canalisation gravitaire



RESEAUX BASSIN C_Vahibé Partie2



AVANT-PROJET

DEPARTEMENT DE MAYOTTE

sieam

MAITRE D'OUVRAGE

Réseaux de collecte d'assainissement des eaux usées de la future STEP de Mamoudzou-Sud

SCENARIO 2

PLAN DU RESEAU DE COLLECTE Bassin C_Vahibé

INDICES	DATES	D	MODIFICATIONS
A	03/11/16	M	Tranche des réseaux

AGENCE DE LA REGION

ETG **ARTELIA** **ARCH'ADAPT**

PLAN N° 17 ECH: 1/2000